

# 森永卓郎

獨協大学教授／経済アナリスト



お申し込みはお早めに!

限定  
120名様

「書いてはいけない  
～日本経済墜落の真相～」重版記念

## 森永卓郎・康平 親子の 経済対談セミナー

5/18 SAT  
13:30～15:50 受付 13:00～

#参加費無料

#サテライト開催

1957年生まれ。東京都出身。  
東京大学経済学部経済学科卒業。

日本専売公社、日本経済研究センター（  
出向）、経済企画庁総合計画局（出向）、  
三井情報開発(株)総合研究所、(株)UFJ  
総合研究所（現三菱UFJリサーチ&コン  
サルティング(株)）を経て、現在、経済アナ  
リスト、獨協大学経済学部教授。

専門は労働経済学と計量経済学。  
そのほかに、金融、恋愛、オタク系グッズ  
など、多くの分野で論評を展開している。  
日本人のラテン化が年来の主張。

主な出演番組はTBS「がちりマンデー!!  
」、メーテレ「ドデスカ」など。  
主な著書に「年収300万円時代を生き抜  
く経済学」(光文社)など。

1985年生まれ。埼玉県出身。  
明治大学政治経済学部卒業。  
証券会社や運用会社にてアナリスト、ス  
トラテジストとして日本の中小型株式や  
新興国経済のリサーチ業務に従事。  
インドネシアでの新規事業立ち上げ、台  
湾・マレーシアでの会社経営を経て、  
2018年6月に金融教育ベンチャーのマネ  
ネを創業。  
複数のベンチャー企業の経営にも参画。  
日本証券アナリスト協会検定会員。  
著書は「誰も教えてくれないお金と経済  
のしくみ」(あさ出版)、「『国の借金は問  
題ない』って本当ですか?」(技術評論社)  
など多数。

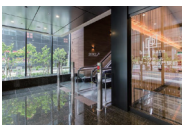
# 森永康平

(株)マネネCEO／経済アナリスト



※本セミナーは、各社取り扱いの金融商品取引の契約等の締結を勧誘する目的がございません。

### メイン会場



## ベルサール御成門駅前

三田線 御成門駅 A4出口 徒歩1分  
東京都港区新橋6-17-21 住友不動産御成門駅前ビル1F

### サテライト会場

大阪・京都・金沢・熊本・徳山

(サテライト会場の詳細は裏面をご覧ください)

### 司会



フリーアナウンサー／証券アナリスト

叶内 文子 (かのうち あやこ)

山形県出身。千葉大学卒業。1996年にラジオたんぱ(現ラジオNIKKEI)入社。  
数々の番組アシスタントを歴任している"癒し系"アナウンサー。  
日本証券アナリスト協会検定会員。

### program

## 1. 「くりっく365」のご紹介

13:30～14:00

東京金融取引所 リテール事業部 マネージャー  
村田 美穂 氏

## 2. 世界経済から見た為替相場の見通し

14:00～14:40

(株)マネネCEO／経済アナリスト  
森永 康平 氏

## 3. 「書いてはいけない～日本経済墜落の真相～」重版記念 森永卓郎・康平親子の経済対談セミナー

14:50～15:50

[共催] ① 大起証券株式会社 ② AIゴールド証券  
③ カネツ商事株式会社

セミナー  
お申込

事前勉強会も同日開催!!

10:00～12:00 会場にて

参加ご希望の方は、お申込フォームから  
セミナーと一緒に申し込みください ▶

※完全予約制

※サテライト会場では事前勉強会を実施しておりません



① 大起証券株式会社

TEL. 03-3543-9111 FAX. 03-3543-9119

東京都中央区築地6-19-20 ニチレイ東銀座ビル7F

## サテライト会場一覧

### 大阪会場 【定員20名】

TKPガーデンシティ東梅田 4A

大阪府大阪市北区曾根崎2-11-16  
梅田セントラルビル4F

TEL.06-6131-1632

会場ご案内



お申し込み



### 京都会場 【定員30名】

TKPガーデンシティ京都タワーホテル 桔梗

京都府京都市下京区烏丸通七条下ル  
東塩小路町721-1 7F

TEL.07-5342-1533

会場ご案内



お申し込み



### 金沢会場 【定員20名】

ITビジネスプラザ武蔵 研修室3

石川県金沢市武蔵町14番31号

TEL.07-6224-6340

会場ご案内



お申し込み



### 熊本会場 【定員30名】

熊本城ホール 小会議室G1,G2

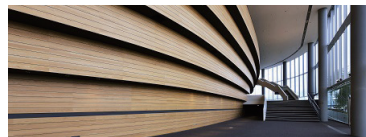
熊本県熊本市中央区桜町3番40号

TEL.09-6312-3737

会場ご案内



お申し込み



### 徳山会場 【定員10名】

ホテルサンルート徳山 真珠

山口県周南市築港町8-33

TEL.08-3432-2611

会場ご案内



お申し込み



#### 【取次者】

大起証券株式会社  
東京支店：東京都中央区築地6-19-20 (ニチレイ東銀座ビル7F)  
本社：名古屋市中区錦二丁目2番13号  
TEL：052-201-6311  
金融商品取引業者【東海財務局長(金商)第195号】  
加入協会：一般社団法人金融先物取引業協会 日本証券業協会

#### 【金融商品取引業者】

AIゴールド証券株式会社  
東京都中央区日本橋久松町12番8号  
TEL：03-6861-8181  
金融商品取引業者登録番号：関東財務局長(金商)第282号  
加入協会：日本証券業協会 一般社団法人金融先物取引業協会

#### 《取引所為替証拠金取引のリスクについて》

- 【証拠金取引のリスクについて】■「くりっく365」は為替レートやスワップポイント(金利差調整分)の変動に伴い損益の発生する商品であり、元本や収益が保証されるものではありません。
- 「くりっく365」は証拠金取引であり、取引の額が預託された証拠金に比して大きくなるため、場合により差入証拠金以上の損失が発生する可能性があります。また、建玉を維持するため追加で証拠金を差し入れる必要が生じる場合があります。
- 「くりっく365」で提示する取引価格には価格差(スプレッド)があります。
- 注文の発注、及び建玉を維持するために必要な証拠金は対象商品により異なり、取引所基準額以上AIゴールド証券㈱が別途定めております。
- なお、必要証拠金額は所定の計算式により毎週見直されるため変更される場合があります。
- ＜2024年4月5日現在の必要証拠金額＞【くりっく365：1枚あたり1,870円～77,160円(レバレッジ最大25倍まで) (レバレッジは取引金額と証拠金の額により変動しますので、常に一定ではありません)】
- 手数料は、お客様の選択された取引コースにより異なります。【くりっく365/総合コース：1枚あたり片道1,100円(税込)。】【くりっく365/インターネットコース：1枚あたり片道220円(税込)。】
- お取引に際しては、契約締結前交付書面、約諾書・約款ならびにお客様向け資料の内容をよく読み、ご理解の上お客様自身の判断でお取引ください。
- 大起証券株式会社は、株式会社金融取引所が上場している「くりっく365」の取引参加者であるAIゴールド証券株式会社に取引次金融商品取引業者です。
- 取次先証券会社：AIゴールド証券株式会社 関東財務局長(金商)第282号 一般社団法人金融先物取引業協会会員 日本証券業協会会員
- 「くりっく365」は、株式会社東京金融取引所の登録商標であり、同取引所が上場している「取引所為替証拠金取引」の愛称として使用するものです。