



# プラチナスポット

| 白 | 金 | 限 | 日 | 取 | 引 |

## 決済期限のないプラチナの証拠金取引

プラチナスポットは、一般投資家の皆様にも気軽に始めていただけるようにデザインされた新たな商品です。

取引単位や証拠金を低く抑え、期限がないためFX感覚で取引ができます。



大起産業株式会社

Daiki Sangyo Co., Ltd.

# プラチナスポットの魅力とは

プラチナスポットは、白金（プラチナ）の理論スポット価格を取引対象とする証拠金取引です。売り買いどちらからでも取引を始めることができ、ポジションは自動的に翌営業日に持ち越される決済期限のない取引です。



## 期限にとらわれずに取引ができる！

プラチナスポットは、外国為替証拠金取引（FX）と同様、ポジションは自動的に翌営業日に持ち越される決済期限のない取引であるため、期限にとらわれずに取引を行うことができます。



## レバレッジ効果により資金効率の高い資産運用ができる！

プラチナスポットは、証拠金取引であるため、レバレッジ効果により資金効率の高い資産運用ができます。



## 夜間でも取引ができる！

取引時間は、土日・祝日を除く8:45～15:15、16:30～翌5:30です。海外イベント（米雇用統計の発表等）の時間帯も機動的な取引を行うことができます。



※当社の夜間立会における最終受注時間は、対面取引が20:00、コールセンター取引が18:30となります。

## 取引所取引なので安心！

取引が行われるTOCOMは、農林水産大臣及び経済産業大臣の許可を受けた取引所です。取引の決済の履行はTOCOMグループの清算機関（JCCH）が保証し、また、さまざまな投資家保護制度も完備されています。



## 税法上の特別な扱いを受けることができる！

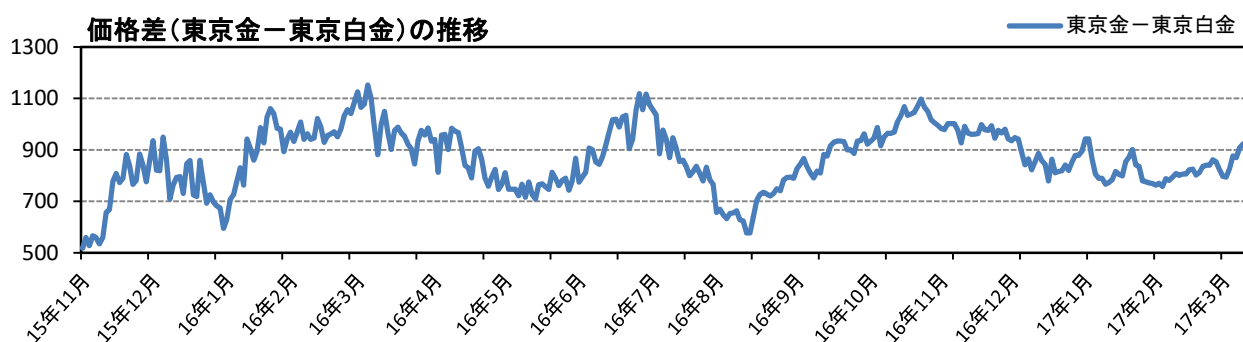
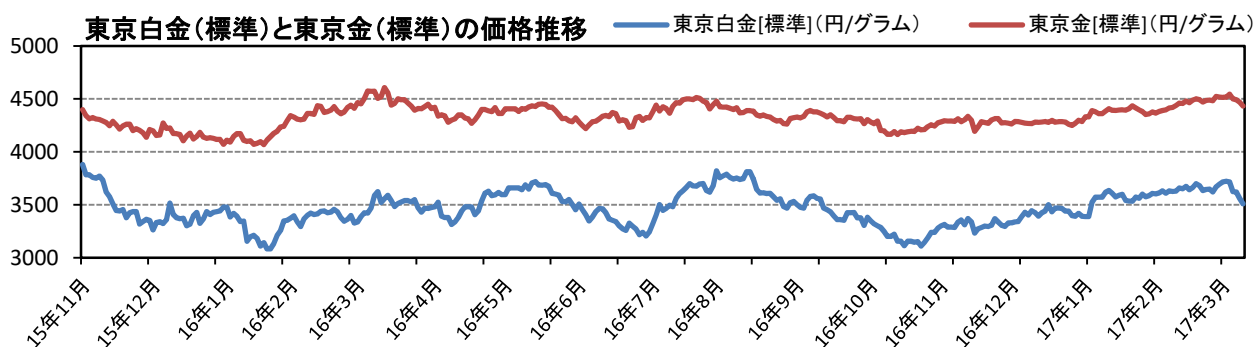
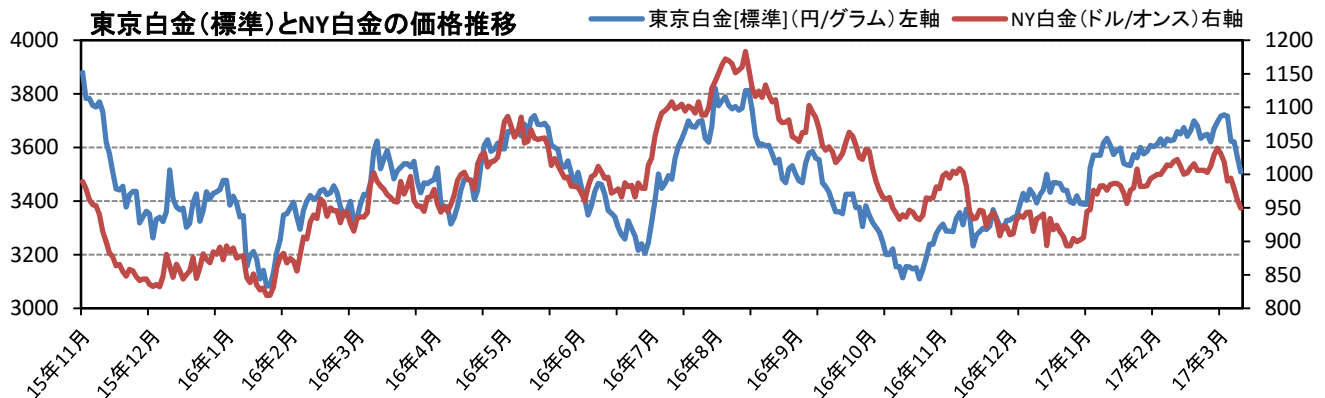
1. 申告分離課税により税率は一律20%  
※2013年1月1日から2037年12月31日までの25年間、所得税額に対して2.1%の復興特別所得税が追加的に課税されます。
2. 損失は3年間の繰越控除が可能
3. 日経225先物取引やFX取引等、他の金融商品先物取引等による所得との通算が可能

# プラチナスポットの取引要綱

項目	内容
取引の対象	純度99.95%以上の白金地金の理論スポット価格
取引単位	100グラム
価格表示と値動きの単位	1グラム当たり1円刻み (1ティック当たりの損益は100円)
取引時間	日中立会 8:45 ~ 15:15 夜間立会 16:30 ~ 翌日5:30
証拠金	当社が定めた委託者証拠金
即時約定可能値幅(DCB)	基準値段※を基に設定 <small>※ 基準値段は原則として直近約定値段</small>
参考理論スポット価格	TOCOM のホームページで5分毎に公表します

## 白金の理論スポット価格の算出方法

白金の理論スポット価格は、TOCOMの白金標準取引の「1番限月」及び「6番限月」の帳入値段※を用いてTOCOM市場内のフォワードレートを求め、そのレートを用いて、その日の1番限月の価格を納会日までの残日数相当分を現在価値に割引いて算出します。ただし、「1番限月」の納会日については、「2番限月」及び「6番限月」の帳入値段を用いてTOCOM市場内のフォワードレートを算出し、当該フォワードレートを基に理論現物価格を算出します。 ※帳入値段: 1計算区域ごとに損益計算をする際(値洗い)の基準となる値段です。



# 取引のリスクについて

プラチナスポットには、主に以下のリスクが存在します。お取引にあたっては、そうしたリスクがあることを前提に、自己の判断と責任において行うことが肝要となります。

なお、下記は、プラチナスポット(白金限日取引)の代表的なリスクを紹介したもので、これらがリスクの全てではありません。

## 価格変動リスク

プラチナスポットは、取引の総代金に比べて少額の証拠金を預託して取引するレバレッジの効いた取引です。価格の動きが小さくても大きな利益を得ることができますが、価格が予想に反して動いた場合には、預託した証拠金以上の損失となる恐れがあります。日々の価格変動に伴う損益は帳入値段※をもとに計算され、もし損失が一定額以上になっても取引を継続したいときは、追加の資金を預託する必要があります。

※帳入値段:1計算区域ごとに損益計算をする際(値洗い)の基準となる値段です。

## 流動性リスク

プラチナスポットの価格は、国内外の政治・経済動向などの様々な要因により、著しい流動性の低下が生じる可能性があります。そのような流動性の状態では、反対の注文がないため、意図したとおりの値段で約定ができないこともあります。また、プラチナスポットの価格は、市場の需給によって形成されるため、理論現物価格と一致することは保証されていません。

また、TOCOMが取引継続は適当でないと判断する場合には、取引停止等となり、取引ができなくなることがあります。

## 信用リスク

証拠金はJCCHIに預託され、原則として全額が保全されます。

しかし、商品先物取引業者が破たんした場合等には、建玉の決済や他の商品先物取引業者に建玉移管等、別途、手続きが必要となる場合があります。

## システムリスク

TOCOMやプラチナスポットを扱う商品先物取引業者の取引システム、通信回線等に障害が発生した場合、注文の発注・執行や相場情報の配信が遅延したり、取引が中断したり、取引停止になったりすることがあります。これらにより、想定外の損失が発生することがあります。

## 留意事項

1. プラチナスポット(白金限日取引)は委託に際して委託者証拠金等の預託が必要になります。最初に預託する委託者証拠金の額はSPAN®証拠金を基本として当社が定めた額となり、最低取引単位(1枚)当り20,000円です。但し、実際の取引金額は委託者証拠金の20倍前後という著しく大きな額になります。また取引に必要な証拠金は、その後の相場の変動によって追加の預託が必要になることがありますので注意が必要です。但しその額は、相場の変動によって異なり、一様ではありません。
2. プラチナスポット(白金限日取引)の委託には委託手数料がかかります。その額は、最低取引単位(1枚)当り4,320円(税込)です。

【注】証拠金、手数料等の額は2017年3月21日現在のデータです。

## 大起産業株式会社

〒446-0003 愛知県名古屋市中区錦2-2-13  
Tel: 052-201-6311  
<http://www.daikiweb.co.jp/>

第1版  
2017年3月発行